

Технические данные

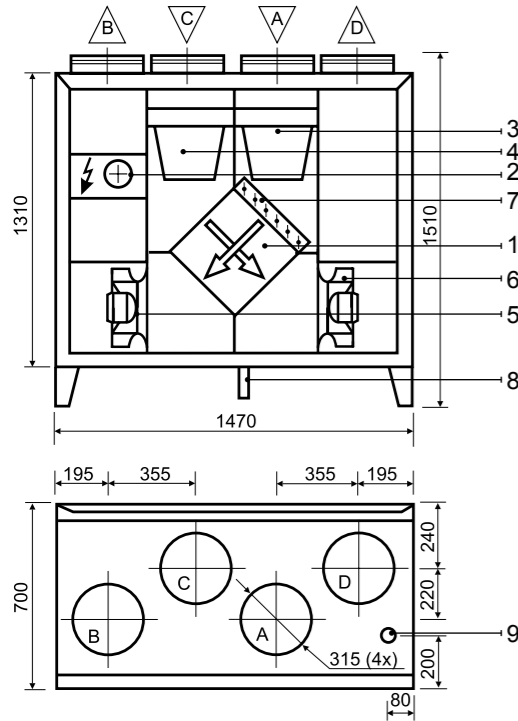
RECU 1600VE-EC (вертикальное исполнение)

Толщина стенок и дверей	45 мм
Вес	300 кг
Номинальная воздухопроизводительность	1600 м³/ч
Напряжение питания	3~ 400/50 В/Гц
Максимальная сила тока	23,4 А
Автоматика управления	KOMFOVENT C3

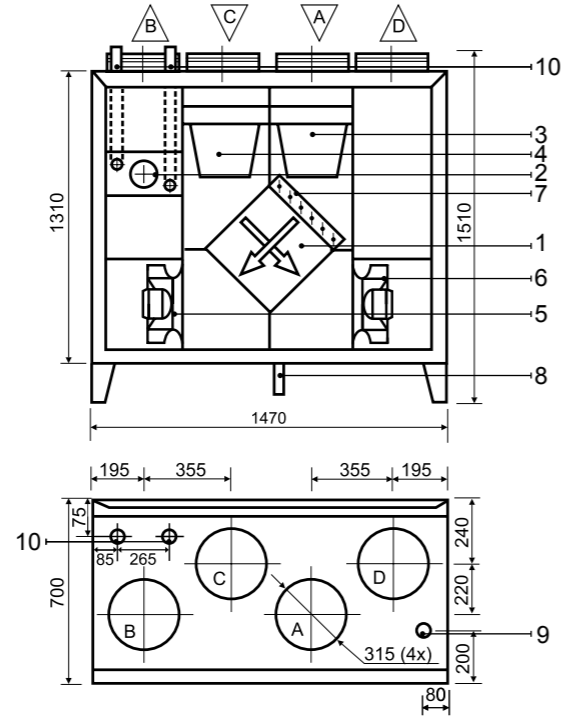
RECU 1600VW-EC (вертикальное исполнение)

Толщина стенок и дверей	45 мм
Вес	290 кг
Номинальная воздухопроизводительность	1600 м³/ч
Напряжение питания	1~ 230/50 В/Гц
Максимальная сила тока	6,3 А
Автоматика управления	KOMFOVENT C3

RECU 1600VE-EC (показана левая сторона обслуживания)



RECU 1600VW-EC (показана левая сторона обслуживания)



- A наружный воздух
- B приток в помещения
- C забор из помещений
- D выброс

Конструкция:

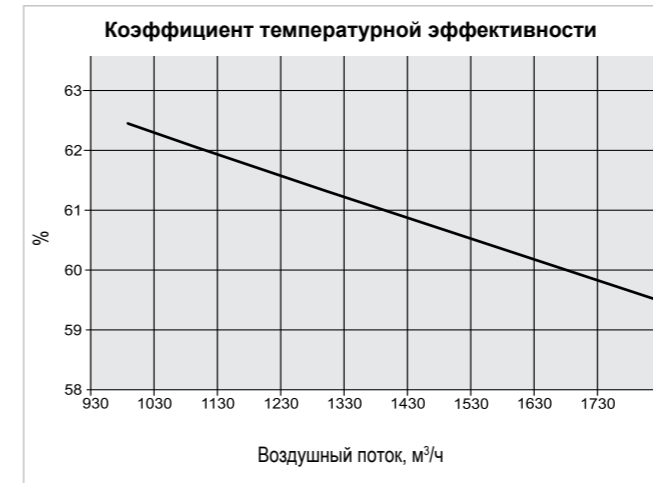
1. Пластиновый теплоутилизатор
2. Электрический или водяной нагреватель
3. Фильтр приточного воздуха
4. Фильтр вытяжного воздуха
5. Приточный вентилятор
6. Вытяжной вентилятор
7. Обводная заслонка
8. Дренаж (необходимо установить сифон)
9. Место подключения силового кабеля
10. Соединение теплообменника

Параметры	Приточный воздух	Вытяжной воздух
Номин. воздушный поток, м³/ч	1600	1600
Фильтры		
Класс фильтрации воздуха	F5	G4
Тип	Карманный	Карманный
Размеры фильтра bхhхl, мм	592х287х360	592х287х360
Двигатели вентиляторов		
Тип	EC	EC
Мощность, Вт	455	455
Скорость вращения, об./мин.	2600	2600
Класс защиты, IEC 34-5	IP 54	IP 54
Пластиновый теплоутилизатор		
Температурная эффективность, %	60,3	
Возврат энергии, кВт	9,7	
Температура до/после, °C	-10/8,1	20/5,2
Влажность до/после, %	82/20	45/95
Электрический нагреватель		
Мощность, кВт	12	
Температура воздуха до/после, °C	-2,8/20	

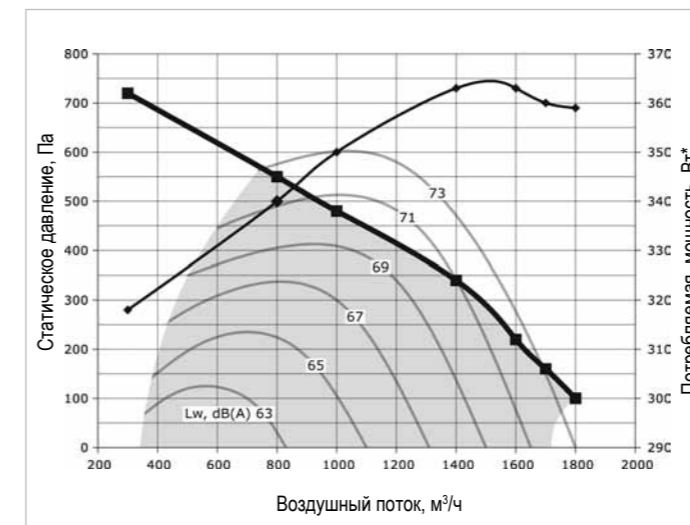
Параметры			
Водяной нагреватель			
Температура воды вход/выход, °C	90/70	80/60	70/50
Мощность, кВт	25,4	21,6	19,5
Дебит воды, дм³/ч	1121	946	851
Потери давления, кПа	5	4	2
Подключение, "	1		
Воздушный поток 1600 м³/ч температура до/после, °C	-20/27,1	-20/20	-20/16,2

Эффективность теплоутилизатора (1600 м³/ч)

Параметры	Приточный воздух	Вытяжной воздух	
На стороне всасывания			
Температура, °C	-5	0	20
Относит. влажность, %	82	82	45
На стороне нагнетания			
Температура, °C	9,4	11	
Относит. влажность, %	28	38	



Производительность вентиляционных установок RECU 1600VE-EC / RECU 1600VW-EC



■ - рабочая зона вентиляционного устройства.

* - мощность одного двигателя вентилятора.

Кoeffициент поправки для HW/VW примерно 30 Па при 1600 м³/ч.

Кoeffициент поправки для фильтра F7 класса примерно 70 Па при 1600 м³/ч.