

## ЕУКЛИМА НЕ - СТАНДАРТНЫЙ ИЗОЛЯЦИОННЫЙ СЛОЙ

Модель	2000	1000	500	
Размеры панели	2000x1200x45	1000x1200x45	500x1200x45	[мм]
Площадь излучающей поверхности	2,4	1,2	0,6	[м <sup>2</sup> ]
Толщина гипсокартонного слоя	15	15	15	[мм]
Толщина изоляционного слоя	30	30	30	[мм]
Теплопроводность изоляции	0,033	0,033	0,033	[Вт/м·К]
Термостойкость изоляции	0,91	0,91	0,91	[м <sup>2</sup> ·К/Вт]
Диаметр тепловых труб (PE-Xc)	Ø 8x1	Ø 8x1	Ø 8x1	[мм]
Длина контура	2 x 22	22	11	[м]
Потеря напора на трение потока (q = 30 л/ч)	81,12	81,12	40,56	[даПа]
Объем воды в контуре	1	0,5	0,3	[л]
Вес панели без воды	34,5	17,5	8,8	[кг]

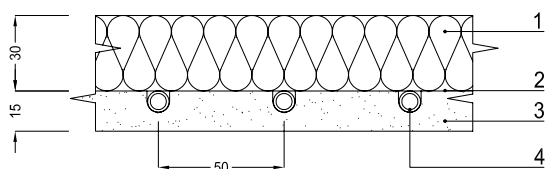
### Потолочные панели

Тепловая мощность EN 14037 ( $\Delta T = 15 \text{ К}$ )	78	[Вт/м <sup>2</sup> ]
Охлаждающая мощность DIN 4715 ( $\Delta T = 10 \text{ К}$ )	68	[Вт/м <sup>2</sup> ]
Охлаждающая мощность EN 14240 ( $\Delta T = 8 \text{ К}$ )	54	[Вт/м <sup>2</sup> ]

### Стенные панели

Тепловая мощность EN 14037 ( $\Delta T = 15 \text{ К}$ )	99	[Вт/м <sup>2</sup> ]
Охлаждающая мощность DIN 4715 ( $\Delta T = 10 \text{ К}$ )	67	[Вт/м <sup>2</sup> ]
Охлаждающая мощность EN 14240 ( $\Delta T = 8 \text{ К}$ )	52	[Вт/м <sup>2</sup> ]

### ВИД В РАЗРЕЗЕ



### ОБОЗНАЧЕНИЯ

- 1 Звукоизоляционный слой
- 2 Теплораспределительный слой
- 3 Гипсокартон
- 4 Тепловая труба PE-Xc Ø8x1 мм с кислородным барьером и антидиффузионным слоем EVOH

### РАЗМЕРЫ

