



Вентиляционные установки Kamptmann

**Модули приточного, удаляемого и рециркуляционного воздуха
AIRBLOCK**

Децентрализованная и динамичная обработка воздуха



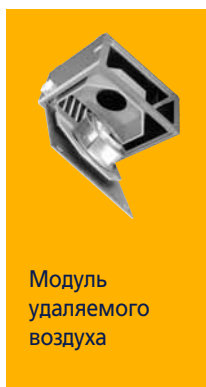
Airblock



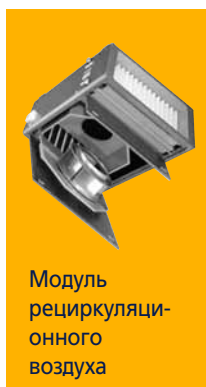
Рециркуляционные модули с фильтром класса S вентиляционной системы, обеспечивающей избыточное давление в помещении продажи сыра и мяса.



Модуль приточного воздуха



Модуль удаляемого воздуха



Модуль рециркуляционного воздуха

Airblock – нагрев, охлаждение, вентиляция, фильтрация

Airblock - это компактный агрегат для децентрализованной, высокопроизводительной обработки воздуха, осуществляющий удаление внутреннего, всасывание наружного и обработку рециркуляционного воздуха. Небольшая высота и компактная конструкция позволяют устанавливать Airblock в самых различных условиях, в том числе и в условиях ограниченного пространства. К примеру, их легко смонтировать за подвесным потолком, в подвале или в соседнем помещении. Привлекательный внешний вид со скошенными углами позволяет закреплять блоки под потолком – на виду.

Вентиляторы

Используются компактные вентиляторы наружного, удаляемого и рециркуляционного воздуха с малогабаритными электродвигателями с внешним ротором. Электродвигатели расположены в потоке перемещаемого воздуха, что обеспечивает их эффективное охлаждение. Высокое давление, создаваемое радиальным вентилятором, позволяет подавать воздух через воздуховоды.

Фильтры

Установленные фильтры гарантируют непрерывное поступление чистого воздуха, соответствующего гигиеническим нормативам. Фильтры класса G4 (EU4) по DIN EN779 являются фильтрами грубой очистки наружного и рециркуляционного воздуха. Рециркуляционный воздух очищается фильтром класса S.

Теплообменники

Теплообменники из медных труб с алюминиевым оребрением чрезвычайно эффективны при работе с низко-температурным теплоносителем - малый объем воды в теплообменнике и ограниченные размеры обеспечивают высокую регулируемость и позволяют быстро выйти на требуемую температуру.

Конструктивные особенности

- Откидная крышка в днище кожуха предоставляет удобный доступ к электродвигателю, рабочему колесу вентилятора, к фильтру и теплообменнику для осмотра, чистки и технического обслуживания.
- Электродвигатель и рабочее колесо вентилятора закреплены на откидном основании, что обеспечивает удобный доступ для осмотра и технического обслуживания.
- Тщательно продуманная конструкция, высокая точность изготовления на самом современном оборудовании гарантируют высокое качество.
- Кожух со скошенными под 45° углами имеет привлекательный вид, поэтому агрегат можно разместить под потолком на видном месте.
- Выпускается большое количество дополнительных компонентов, в том числе модули наружного воздуха для комбинированных и отдельных систем, модули охлаждения и фильтрации воздуха, теплообменники систем утилизации теплоты, решетки, шумоглушители, воздуховоды, компоненты забор и распределения воздуха.

Технические характеристики

Технические характеристики / Модуль приточного воздуха																											
Модель	6			7			8			9			10														
	3-фазная		1-фазная	3-фазная		1-фазная	3-фазная		1-фазная	3-фазная		1-фазная	3-фазная														
Тип	1506001			1506002			1507001			1507002			1508001			1508002			1509001			1509002			1501001		
Вентилятор																											
Напряжение/частота	400 В/50 Гц		230 В/50 Гц	400 В/50 Гц		230 В/50 Гц	400 В/50 Гц		230 В/50 Гц	400 В/50 Гц		230 В/50 Гц	400 В/50 Гц		230 В/50 Гц	400 В/50 Гц											
Кол. скоростей вентилятора	2(Δ)	1(Y)	1	2(Δ)	1(Y)	1	2(Δ)	1(Y)	1	2(Δ)	1(Y)	1	2(Δ)	1(Y)	1	2(Δ)	1(Y)										
Номинальная потребляемая мощность	320 Вт	230 Вт	380 Вт	530 Вт	320 Вт	570 Вт	700 Вт	440 Вт	740 Вт	1200 Вт	780 Вт	1350 Вт	2500 Вт	1700 Вт													
Расход воздуха	2120	1730	2120	2820	2120	2820	3690	3030	3690	4820	3950	4820	7200	6140													
Теплопроизводительность Q*	15,7	13,7	15,7	21,2	17,6	21,2	28,1	24,7	28,1	36,9	32,4	36,9	53,6	48,8													
Теплообменник**																											
Присоединительный патрубок	3/4 "			3/4 "			1 "			1 "			1 1/4 "														
Вместимость теплообменника	1,5 л			2,3 л			3,3 л			4,1 л			5,1 л														
Класс фильтра по DIN EN 779	G4			G4			G4			G4			G4														
по Eurovent 4/5, DIN 24185	EU 4			EU 4			EU 4			EU 4			EU 4														
Габаритные размеры																											
Длина	1050 мм			1150 мм			1150 мм			1250 мм			1350 мм														
Ширина	740 мм			940 мм			940 мм			1140 мм			1240 мм														
Высота	350 мм			350 мм			450 мм			450 мм			550 мм														
Масса	70 кг			90 кг			103 кг			120 кг			160 кг														

Технические характеристики / Модуль удаляемого воздуха																											
Модель	6			7			8			9			10														
	3-фазная		1-фазная	3-фазная		1-фазная	3-фазная		1-фазная	3-фазная		1-фазная	3-фазная														
Тип	1506004			1506005			1507004			1507005			1508004			1508005			1509004			1509005			1501004		
Вентилятор																											
Напряжение/частота	400 В/50 Гц		230 В/50 Гц	400 В/50 Гц		230 В/50 Гц	400 В/50 Гц		230 В/50 Гц	400 В/50 Гц		230 В/50 Гц	400 В/50 Гц		230 В/50 Гц	400 В/50 Гц											
Кол. скоростей вентилятора	2(Δ)	1(Y)	1	2(Δ)	1(Y)	1	2(Δ)	1(Y)	1	2(Δ)	1(Y)	1	2(Δ)	1(Y)	1	2(Δ)	1(Y)										
Номинальная потребляемая мощность	320 Вт	230 Вт	380 Вт	530 Вт	320 Вт	570 Вт	700 Вт	440 Вт	740 Вт	1200 Вт	780 Вт	1350 Вт	2500 Вт	1700 Вт													
Расход воздуха	2660	2200	2660	3470	2700	3470	4700	3740	4700	5800	4700	5800	2500	1700													
Габаритные размеры																											
Длина	750 мм			850 мм			850 мм			950 мм			1050 мм														
Ширина	740 мм			940 мм			940 мм			1140 мм			1240 мм														
Высота	350 мм			350 мм			450 мм			450 мм			550 мм														
Масса	53 кг			67 кг			75 кг			90 кг			120 кг														

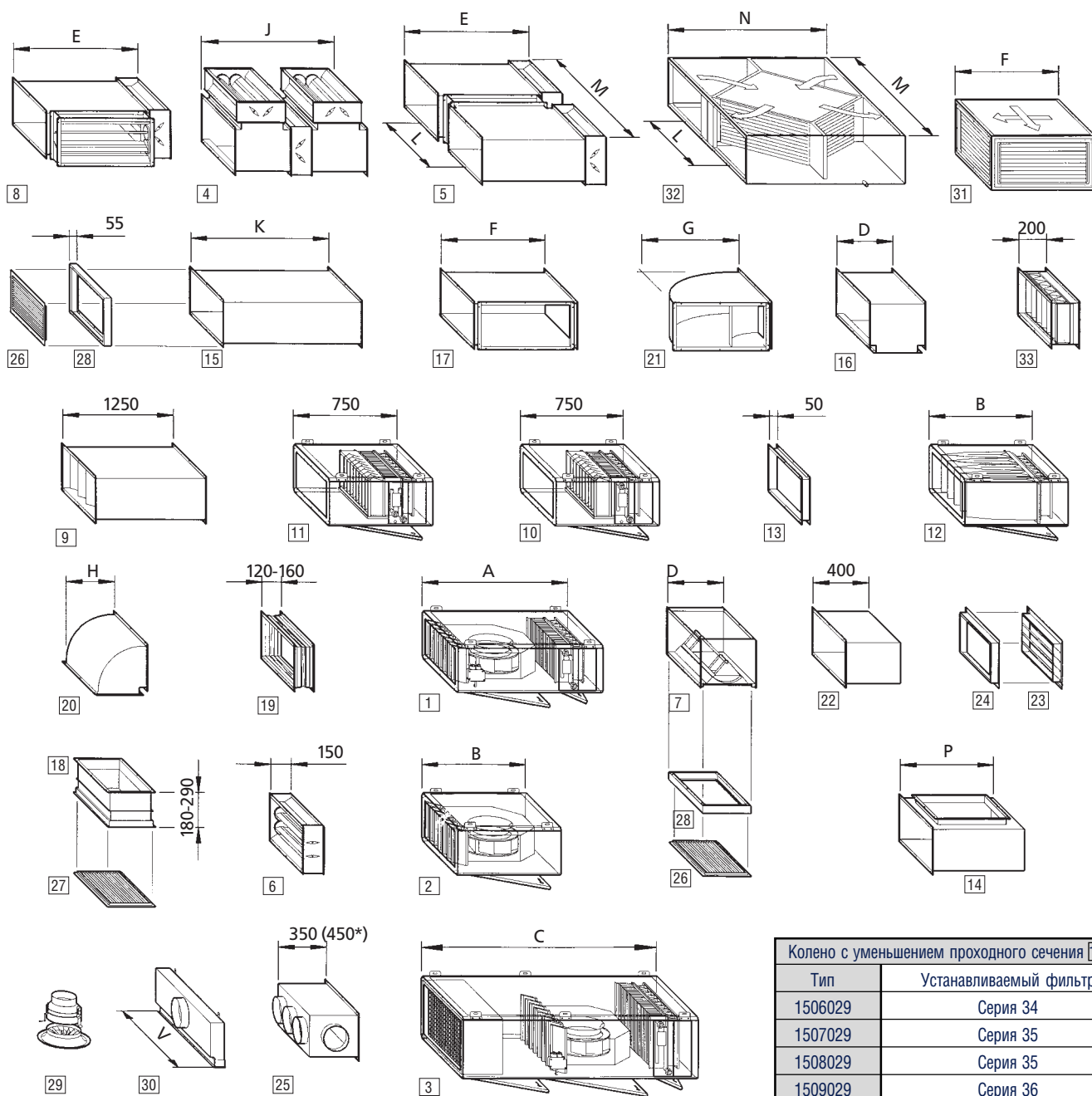
Технические характеристики / Модуль рециркуляционного воздуха																		
Модель	8						9						10					
	3-фазная			1-фазная			3-фазная			1-фазная			3-фазная					
Тип	1508006						1508007						1509006		1509007		1501004	
Вентилятор																		
Напряжение/частота	400 В/50 Гц			230 В/50 Гц			400 В/50 Гц			230 В/50 Гц			400 В/50 Гц					
Кол. скоростей вентилятора	2(Δ)	1(Y)	1	2(Δ)	1(Y)	1	2(Δ)	1(Y)	1	2(Δ)	1(Y)	1	2(Δ)	1(Y)				
Номинальная потребляемая мощность	700 Вт	440 Вт	740 Вт	1200 Вт	780 Вт	1350 Вт	2500 Вт	1700 Вт										
Расход воздуха	2710	2180	2710	3710	3010	3710	5600	4860										
Класс фильтра грубой очистки по DIN EN 779	G4						G4						G4					
по Eurovent 4/5, DIN 24185	EU4						EU4						EU4					
по DIN EN 779	Класс 5						Класс 5						Класс 5					
Габаритные размеры																		
Длина	1700 мм						1800 мм						1900 мм					
Ширина	940 мм						1140 мм						1240 мм					
Высота	450 мм						450 мм						550 мм					
Масса	160 кг						230 кг						306 кг					

* При температуре теплоносителя на входе/выходе 75/65 °С и температуре воздуха на входе 20 °С

** Теплообменник можно использовать также и в модуле рециркуляционного воздуха

Габаритные размеры компонентов

Компоненты



Колено с уменьшением проходного сечения [14]	
Тип	Устанавливаемый фильтр
1506029	Серия 34
1507029	Серия 35
1508029	Серия 35
1509029	Серия 36
1501029	Серия 37

Размеры

Модель	Тип	A	B	C	D	E	F	G	H	J	K	L	M	N	P
6	1506 ___	1050	750	-	400	900	750	700	350	950	пожалуйста, определите длину воздуховода при заказе	900	1600	1150	600
7	1507 ___	1150	850	-	400	1100	950	900	350	950		1100	2000	1300	700
8	1508 ___	1150	850	1700	500	1100	950	900	450	1150		1100	2000	1300	700
9	1509 ___	1250	950	1800	500	1300	1150	1100	450	1150		1300	2400	1570	800
10	1501 ___	1350	1050	1900	600	1400	1250	1200	550	1350	1400	2600	1570	900	

Все размеры приведены в мм
* Для модели 10

Габаритные и установочные размеры воздуховодов

Модели воздушных блоков

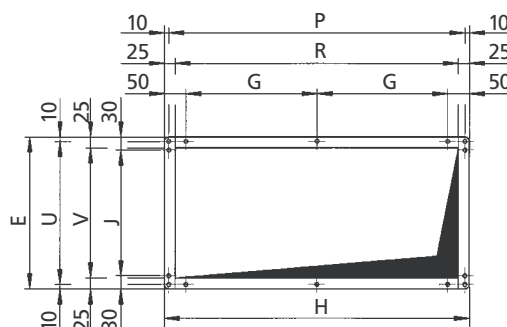
	3-фазная	1-фазная
1 Модуль приточного воздуха	тип 150*001	тип 150*002
2 Модуль удаляемого воздуха	тип 150*004	тип 150*005
3 Модуль рециркуляционного воздуха	тип 150*006	тип 150*007

Компоненты воздуховодов

- 4 Комбинированная смесительная камера, вертикальная, тип 150*017
- 5 Комбинированная смесительная камера, горизонтальная, тип 150*018
- 6 Воздушный клапан, тип 150*019
- 7 Смесительная камера короткая, тип 150*020
- 8 Смесительная камера длинная, тип 150*022
- 9 Шумоглушитель, тип 150*123
- 10 Секция охлаждения (водой), тип 150*024
- 11 Секция охлаждения (испаритель), тип 150*124
- 12 Модуль с фильтром класса F7, тип 150*026
- 13 Вставка, тип 150*028
- 14 Колено с уменьшением проходного сечения, тип 150*029
- 15 Воздуховод, тип 150*030
- 16 Тройник короткий, тип 150*031
- 17 Тройник длинный, тип 150*032
- 18 Раздвижная секция, тип 150*033
- 19 Гибкая вставка, тип 150*034
- 20 Отвод 90°, короткий, тип 150*035
- 21 Отвод 90°, длинный, тип 150*036
- 22 Проход через стену, тип 150*037
- 23 Наружная решетка, тип 150*038
- 24 Монтажная рама для наружной решетки, тип 150*039
- 25 Блок для крепления гибких воздуховодов
 - Ø 180 мм, тип 150*055
 - Ø 225 мм, тип 150*057
 - Ø 250 мм, тип 150*058
 - Ø 300 мм, тип 150*059
 - Ø 400 мм, тип 150*060
- 26 Решетка с монтажной рамой, тип 150*070
- 27 Приточная потолочная решетка с монтажной рамой, тип 150*080
- 28 Монтажная рама для решетки (не нужна при использовании раздвижной секции при монтаже в подвесном потолке), тип 150*081
- 29 Круглый диффузор, подключаемый к гибкому воздуховоду
 - Ø 180 мм, тип 1500082
 - Ø 225 мм, тип 1500083
 - Ø 250 мм, тип 1500084
- 30 Щелевой диффузор.
 - Длина V = 1000 мм, тип 1500171
 - Длина V = 1500 мм, тип 1500172
- 31 Рекуператор, тип 150*065
- 32 Рекуператор, тип 150*066
- 33 Модуль с фильтром класса G4 (EU4) для установки перед рекуператором, тип 150*068

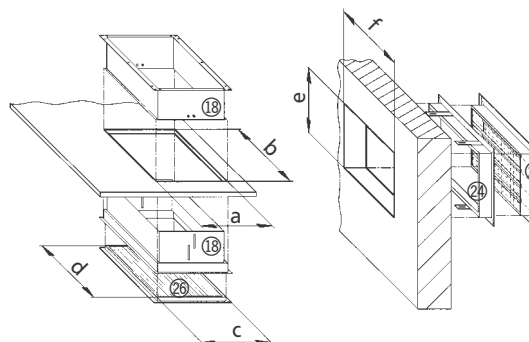
* Необходимо вставить число, соответствующее типоразмеру модуля

Размеры фланца



Модель	6	7	8	9	10
Тип	1506---	1507---	1508---	1509---	1501---
E	350	350	450	450	550
G	300	400	400	500	2 x 275
H	700	900	900	1100	1200
J	290	290	390	390	2 x 245
P	680	880	880	1080	1180
R	650	850	850	1050	1150
U	330	330	430	430	530
V	300	300	400	400	500

Размеры проходных отверстий

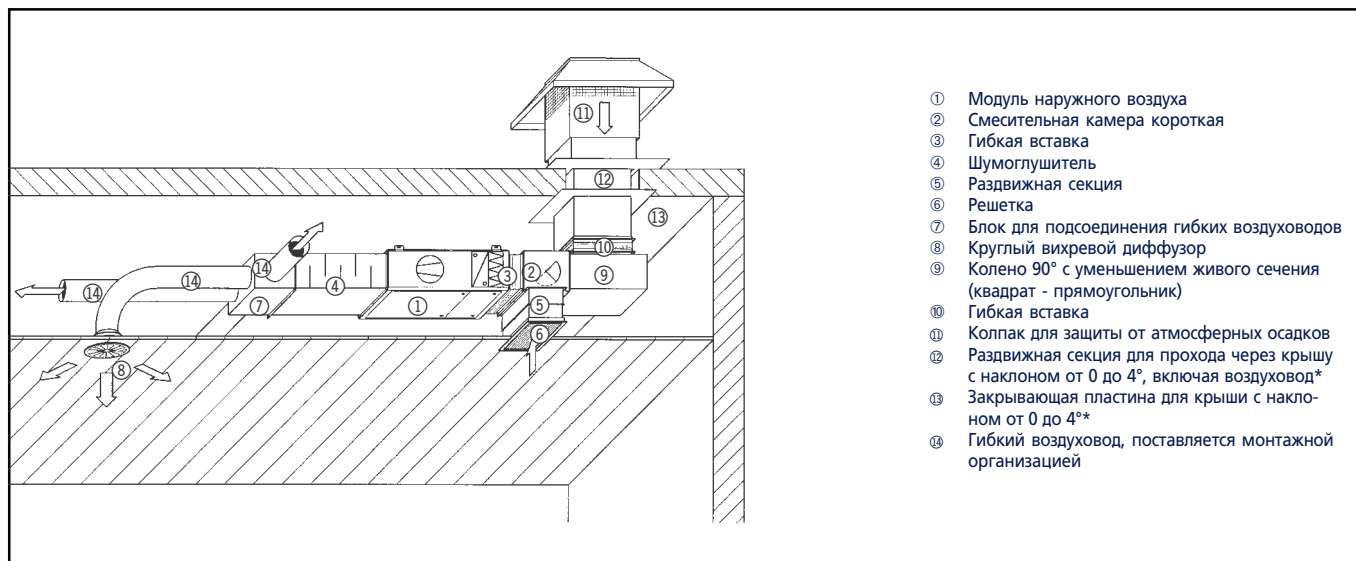


- ⑱ Раздвижная секция (изображена в разобранном виде), тип 150*033
- ㉓ Наружная решетка, тип 150*038
- ㉔ Монтажная рама наружной решетки, тип 150*039
- ㉕ Решетка с монтажной рамой, тип 150*070 или потолочная приточная решетка с рамой, тип 150*080

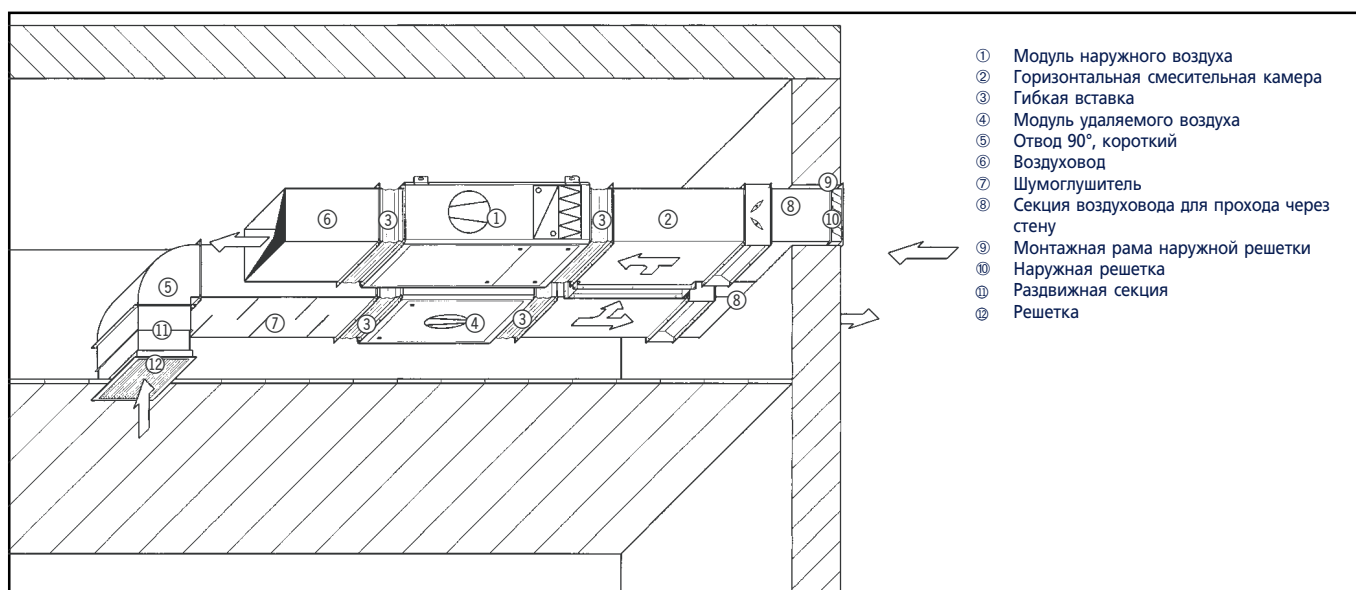
Модель	6	7	8	9	10
Тип	1506---	1507---	1508---	1509---	1501---
a	325	325	425	425	525
b	675	875	875	1075	1175
c	315	315	415	415	515
d	665	865	865	1065	1165
e	310	310	410	410	510
f	655	855	855	1055	1155

Все размеры приведены в мм

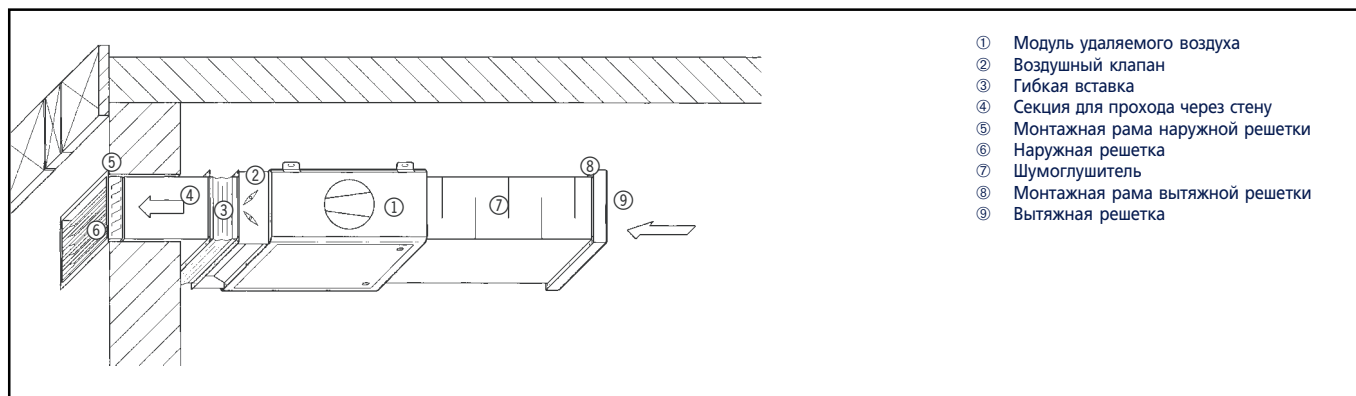
Пример 1. Вентиляционная система с подмешиванием наружного воздуха. Монтаж за подвесным потолком. Забор наружного воздуха через крышу



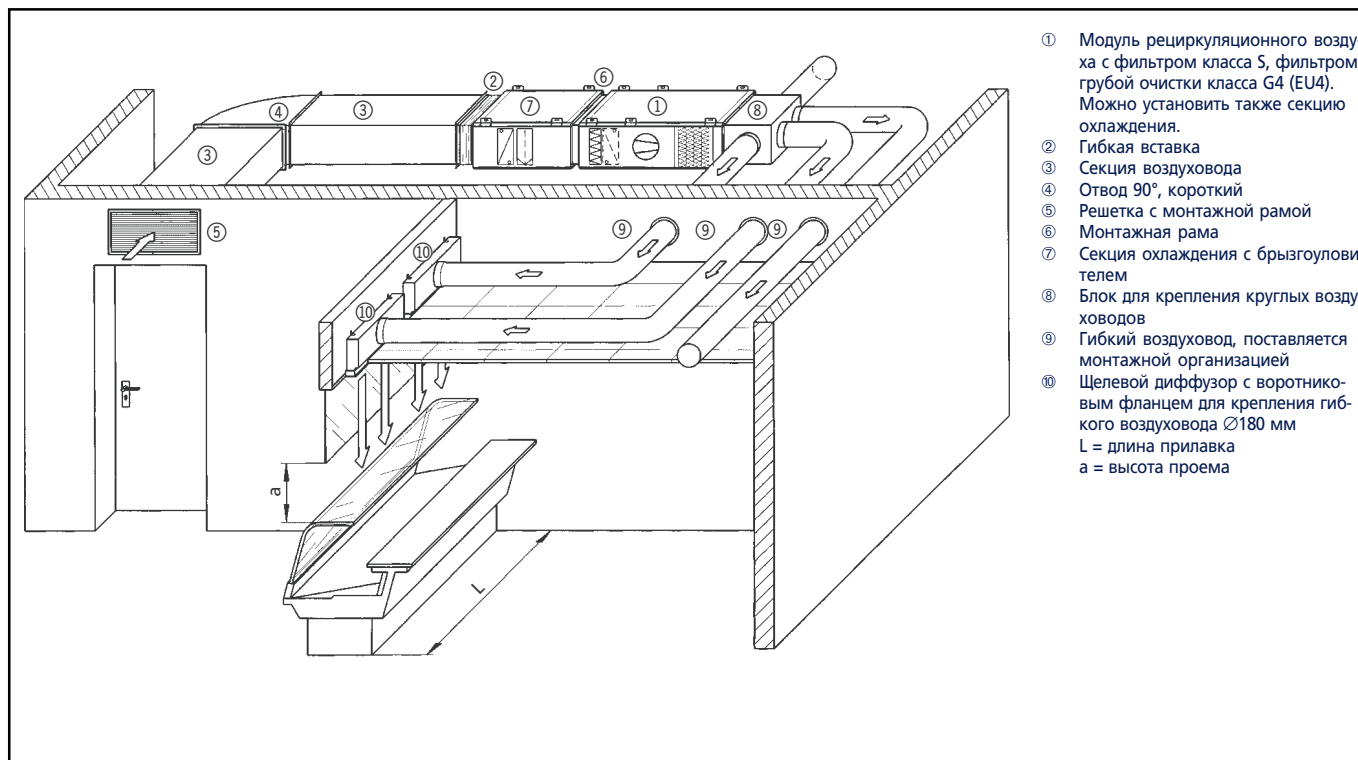
Пример 2. Комбинированная вентиляционная система с горизонтальными смесительными камерами с подмешиванием наружного воздуха / выброс внутреннего воздуха



Пример 3. Вытяжная вентиляционная система, смонтированная под потолком



Пример 4. Рециркуляционная система кондиционирования воздуха и создания избыточного давления в продовольственном магазине



Пример 5. Система вентиляции с пластинчатым рекуператором

