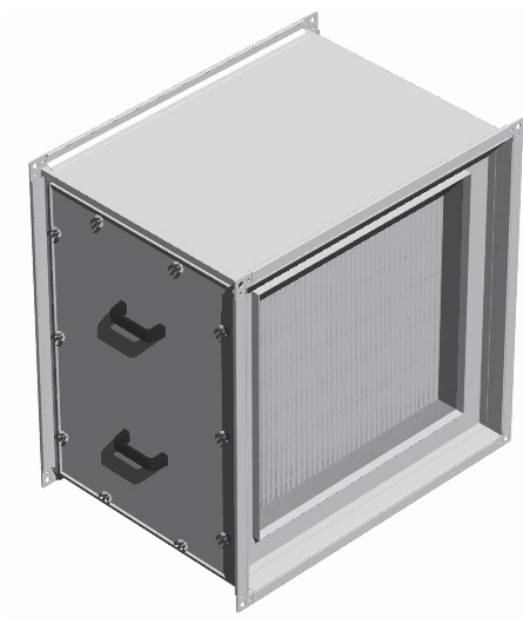


Абсолютные канальные фильтры

KOFA



Описание

Фильтры канальные абсолютные KOFA предназначены для монтажа в прямоугольных вентиляционных каналах, подводящих воздух в чистые помещения, для которых требуется высокая очистка воздуха: операционные, лаборатории, производство электроники. Благодаря монтажу вне помещений, происходит быстрая замена фильтров и не мешает процессам, проходящим в обслуживаемом помещении. Фильтры должны монтироваться так, чтобы во время эксплуатации проверка состояния загрязнения фильтра и его замена не доставляли неудобств.

Материал и отделка

Канальные фильтры KOFA состоят из корпуса, инспекционной крышки и кассеты с абсолютным фильтром класса Eu13. Корпус изготовлен из оцинкованной стали. Корпус имеет присоединительные фланцы для монтажа в прямоугольных каналах. Крышка фильтра снабжена уплотнителем, что гарантирует герметичность корпуса фильтра.

Применение барашковых гаек упрощает демонтаж крышки. Стандартно корпус окрашивается в цвет RAL 9010.

Кассета с фильтром прикрепляется к корпусу при помощи зажимов с барашковыми винтами.

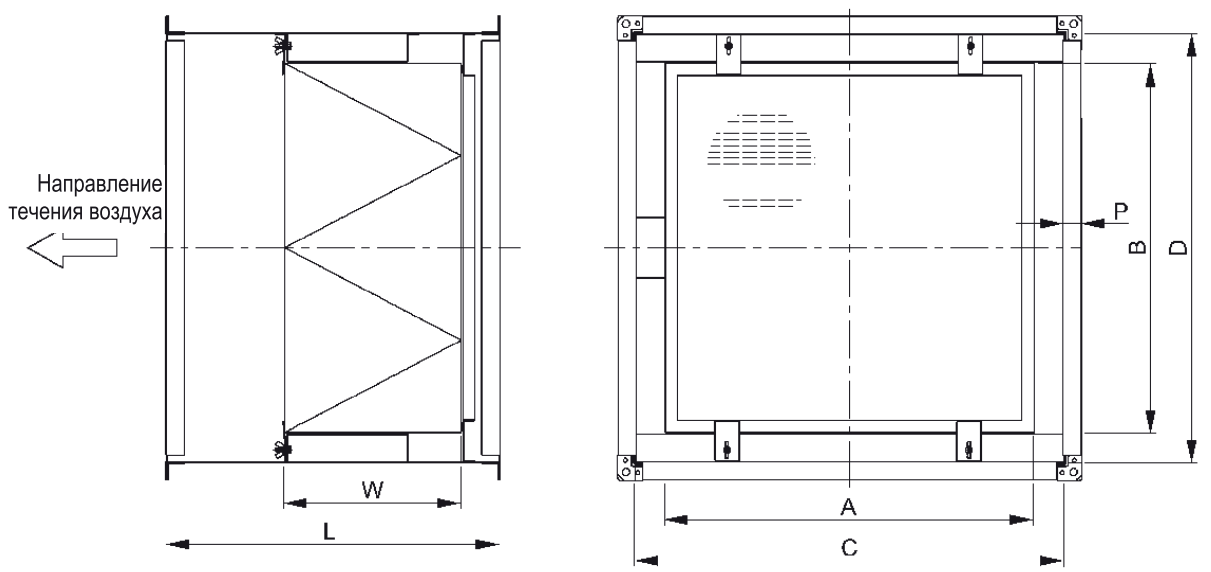
Канальные фильтры KOFA дополнительно могут снабжаться датчиком давления, установленным в корпусе, для централизованного контроля загрязнения фильтра.

Эксплуатация и обслуживание

Если не применяется система наблюдения за состоянием фильтра, то максимально через 4 месяца нужно проверить степень загрязнения фильтра. Очередной контроль - через каждый месяц. В случае загрязнения - заменить.

После замены кассеты с фильтром нужно плотно закрутить зажимы, чтобы обеспечить плотное прилегание уплотнителя. Нельзя допускать повреждения уплотнителя.

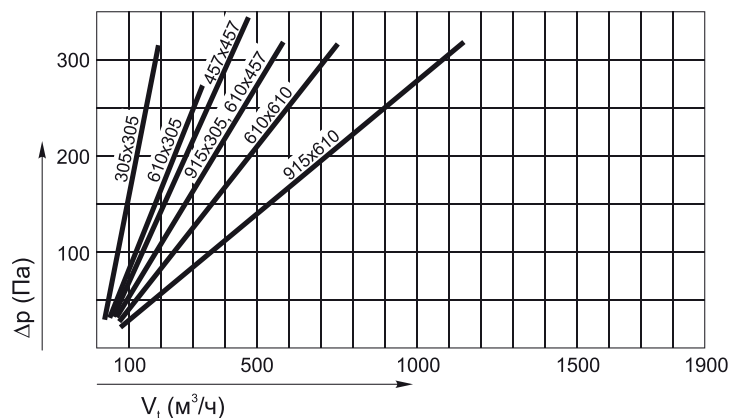
Размеры



Размеры фильтра		Производительность	Габаритные размеры		Ширина шины	Масса
AxB, мм	W, мм	[м³/ч]	CxD	L, мм	P, мм	[кг]
305x305	78	150	405x405	400	20	11,2
	150	235		450		13,8
	292	335		550		19,0
610x305	78	300	710x405	400	30	16,1
	150	470		450		20,2
	292	670		550		28,3
915x305	78	450	1015x405	400	30	18,7
	150	705		450		24,1
	292	995		550		37,4
457x457	78	340	560x560	400	30	14,8
	150	525		450		19,0
	292	750		550		27,1
610x457	78	450	710x560	400	30	17,0
	150	705		450		22,0
	292	1000		550		31,8
610x610	78	605	710x710	400	30	19,3
	150	940		450		25,2
	292	1340		550		37,0
915x610	78	905	1015x710	400	30	23,9
	150	1410		450		31,9
	292	2010		550		47,6

Номограмма I

Снижение давления Δp в зависимости от расхода воздуха V_t (для фильтра 78 мм).



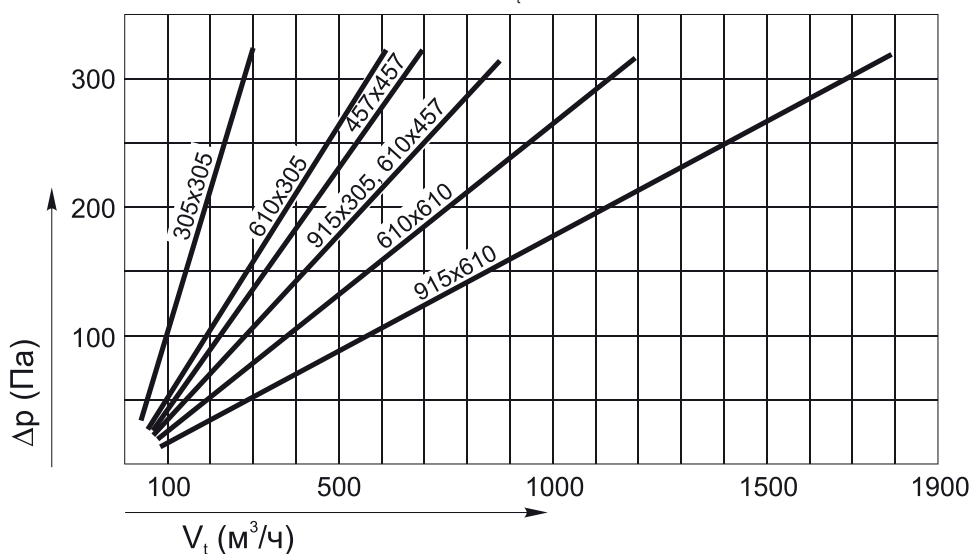
Обозначения:

V_t [м³/ч] интенсивность течения воздуха
 Δp [Па] падение общего давления

Для обеспечения надлежащей работы установки скорость течения воздуха через фильтр не должна превышать 0,7 (м/с).

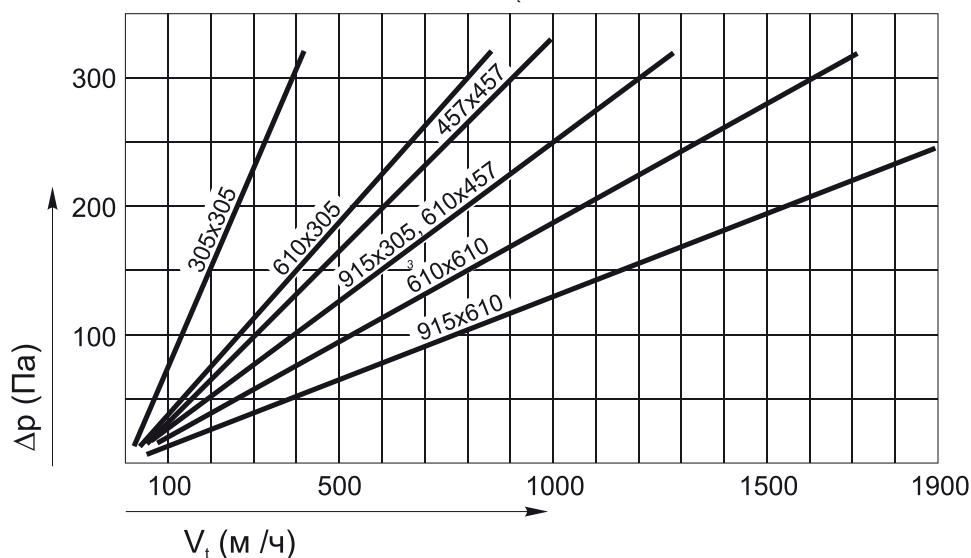
Номограмма II

Снижение давления Δp в зависимости от расхода воздуха V_t (для фильтра 150 мм).



Номограмма III

Снижение давления Δp в зависимости от расхода воздуха V_t (для фильтра 292 мм).



Принципы маркировки продукта

KOFA - <A> x - <W> / <ADD>

- Где
- <A> - ширина фильтра в мм
 - - высота фильтра в мм
 - <W> - глубина фильтра в мм
 - <ADD> - дополнительные аксессуары
 - PR - дифференциальное реле давления