

Осевые вентиляторы для настенного монтажа Серия WAXO / WAXN 12/56 Программа поставок • Техническое описание

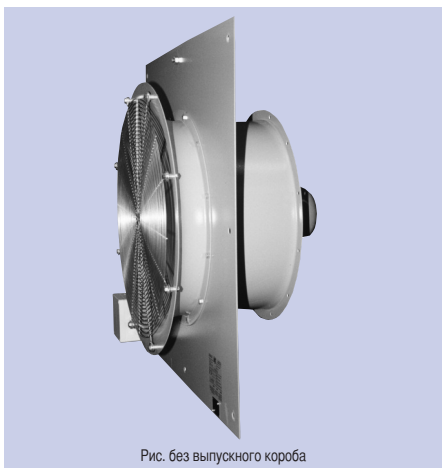


Рис. без выпускного короба

Техническое описание

- Направление движения воздуха нагнетанием через двигатель с непосредственным приводом. Рабочее колесо смонтировано непосредственно на валу двигателя.
- Втулка рабочего колеса выполнена из алюминия, а лопатки - из пластмассы.
- Шахтный короб сварен из листовой стали с просверленными фланцами; установленный в воздушном потоке стандартным трехфазным двигателем и, клеммной коробкой смонтированной на коробе.

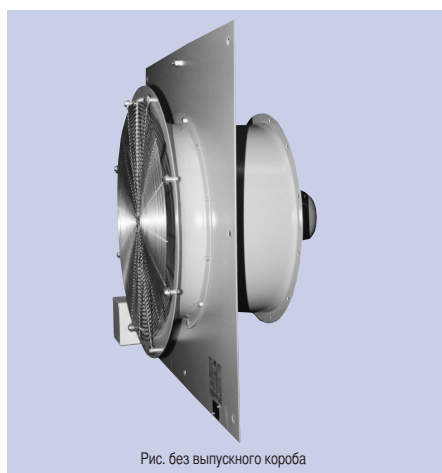
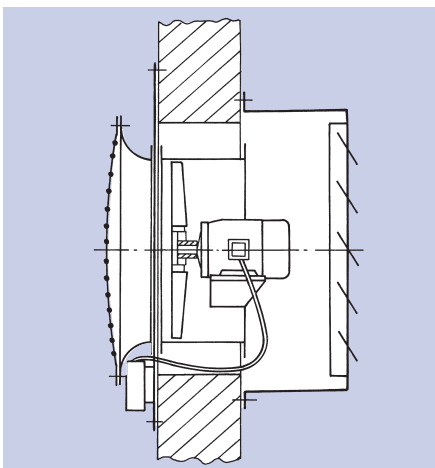


Рис. без выпускного короба

Техническое описание

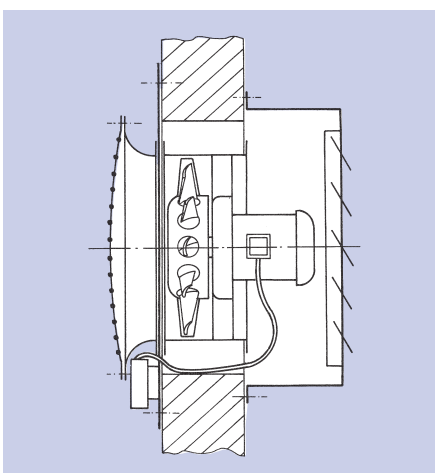
- Направление движения воздуха нагнетанием через двигатель с непосредственным приводом. Рабочее колесо смонтировано непосредственно на валу двигателя.
- Все рабочее колесо, за исключением натяжной ленты, выполненной из AILMg 3-F 23, изготовлено из литого силумина.
- Шахтный короб сварен из листовой стали с просверленными фланцами; спрямляющим аппаратом для повышения давления и достижения почти не-



- Поверхность защищена порошковым покрытием цвета RAL 7030 на основе полиэфирной смолы.

Оборудование

- впускное сопло с защитной решеткой
- стеновая панель, внутренняя
- выпускной короб, наружный
- жалюзийная заслонка, наружная (оцинкованная рама / ламели из алюминия)



- закрученного выхода воздушного потока, со стандартным трехфазным двигателем, расположенным в воздушном потоке, с клеммной коробкой, смонтированной на коробе.

- Поверхность защищена порошковым покрытием цвета RAL 7030 на основе полиэфирной смолы.

Оборудование

- впускное сопло с защитной решеткой
- стеновая панель, внутренняя
- выпускной короб, наружный

Программа поставок Серия WAXO:

4 типоразмера
Рабочее колесо номинальный - Ø
400/500/630/800 мм
Производительность макс. 40.000 м³/ч
Повышение полного давления макс. 1250 Па

Графики этой серии Вы найдете на стр.
02.08.03 - 02.08.05

Описание продуктов доступно для скачивания на сайте www.tlt.de на вкладке Download

Программа поставок Серия WAXN 12/56:

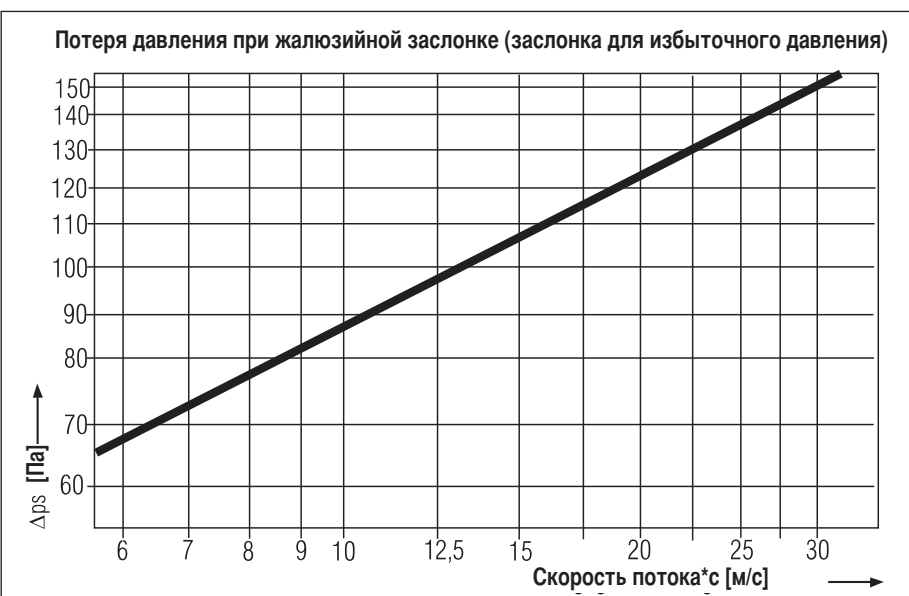
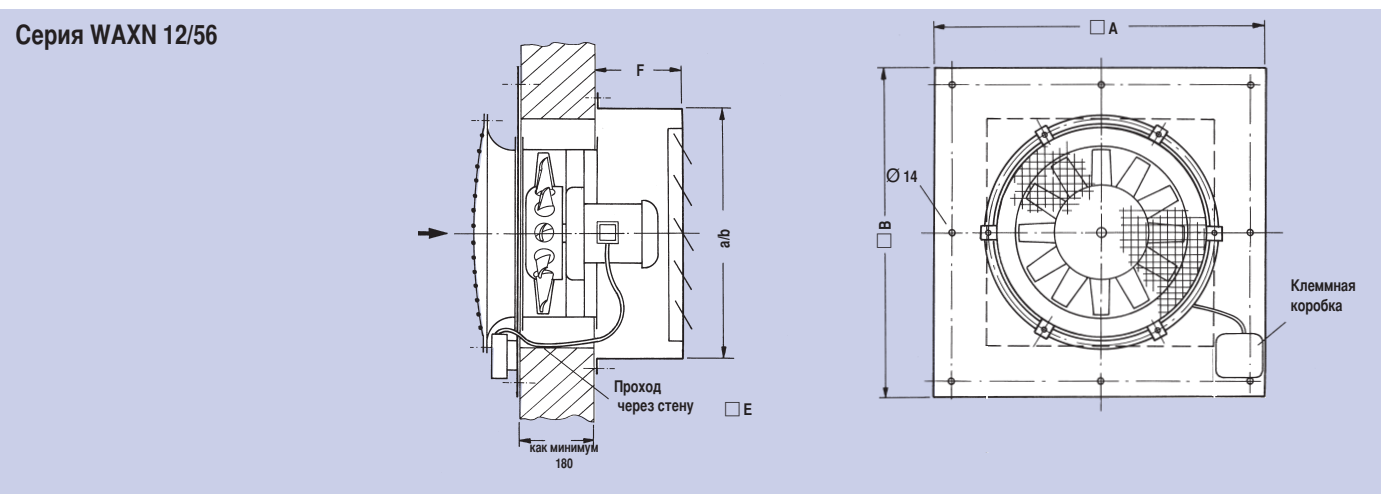
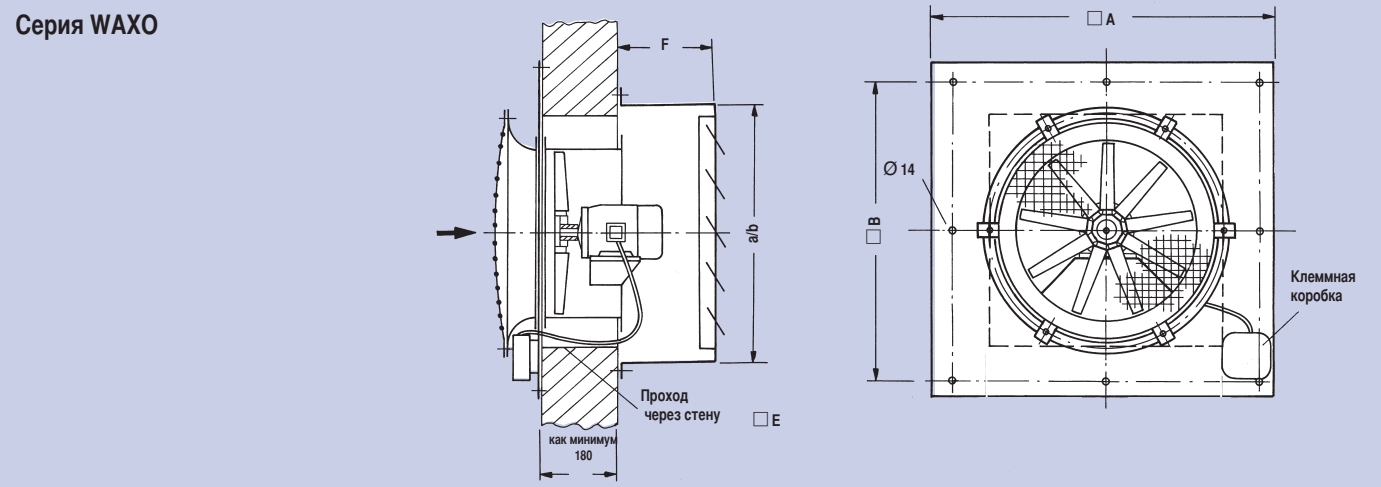
4 типоразмера
Рабочее колесо номинальный - Ø
400/500/630/800 мм
Производительность макс. 50 000 м³/ч
Повышение полного давления макс. 1650 Па

Графики этой серии Вы найдете на стр.
2.9.03 - 2.9.08

Описание продуктов доступно для скачивания на сайте www.tlt.de на вкладке Download

- жалюзийная заслонка, наружная (оцинкованная рама / ламели из алюминия)

Осевые вентиляторы для настенного монтажа Серия WAXO / WAXN 12/56 Основные размеры. Потери давления



Потеря давления вентилятора и жалюзийной заслонки должна компенсироваться - повышением полного давления при расчете всего вентиляционного устройства (свободное всасывание / свободный выпуск).

*Скорости потока указаны в графиках.

Типоразмер	□ A	□ B	□ E	F	a	b	Вес около [кг] без двигателя				
							WAXO	WAXN			
400	800	720	550	330	602	583	25	35			
500	900	820	650	430	702	683	40	50			
630	1050	3 x 325 975	800	450	902	883	65	75			
800	1400	4 x 330 1320	1000	450	1102	1083	90	115			

Размеры в мм