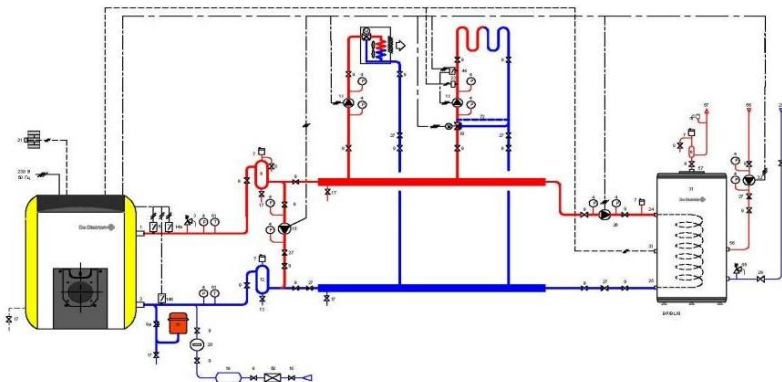


КОТЕЛЬНАЯ С ОБОРУДОВАНИЕМ СЕРИИ GT 120

Мощность 21 - 39 кВт, 1 прямой и 1 смесительный контур

Основное оборудование: котел GT 120, наддувная горелка (газовая/жидкотопливная), погодозависимая панель управления Diematic 3, емкостный водонагреватель BL 200 вместимостью 200 литров

Котельная установка



| Оборудование для комплектации котельной | Ед. поставки | Артикул |
|--|--------------|-----------|
| Котел GT 120 с погодозависимой панелью управления Diematic 3 | | |
| Горелка (газовая/жидкотопливная) | | |
| Емкостный водонагреватель BL 200 | | 100013062 |
| Плата + датчик смесительного контура | FM 48 | 85757743 |
| Набор для подключения водонагревателя | EA 116 | 100007834 |
| Датчик температуры ГВС | AD 212 | 100000030 |
| Коллектор для двух контуров | EA 59 | 89997014 |
| Гидравлический модуль для прямого контура | EA 61 | 89997016 |
| Гидравлический модуль для смесительного контура | EA 63 | 89997018 |
| Группа безопасности в теплоизолированном коллекторе | EA 102 | 89997062 |
| Набор из 2 настенных кронштейнов для гидравлических модулей | EA 74 | 89997029 |

Для работы на газовом топливе

| Модель | GT 123/G 100 | GT 124/G 100 | GT 125/G 100 | GT 126/G 100 |
|---|--------------|--------------|--------------|--------------|
| Мощность | 21 | 27 | 33 | 39 |
| Розничная цена за оборудование по отдельности | 7290 | 7442 | 7610 | 7795 |
| Розничная цена за полную котельную | 5832 | 5954 | 6088 | 6236 |

Для работы на жидком топливе

| Модель | GT 123/M 100 RS | GT 124/M 100 1 S | GT 125/M 100 2 S | GT 126/M 100 2 S |
|---|-----------------|------------------|------------------|------------------|
| Мощность | 21 | 27 | 33 | 39 |
| Розничная цена за оборудование по отдельности | 6505 | 6603 | 6771 | 6956 |
| Розничная цена за полную котельную | 5204 | 5283 | 5417 | 5565 |